

横浜市消費生活総合センター  
平成28年度 7月消費生活教室



土曜教室

インターネット・

携帯電話の落とし穴

～サイト・メール・広告に潜む  
素顔なき悪意 その対策方法～

講師：特定非営利活動法人

NPO情報セキュリティフォーラム

理事・事務局長 植田 威

特に、学生や保護者、高齢者、教職員にオススメです！

実際にあったトラブル  
例などから具体的に

【日 時】 平成28年7月23日(土) 13:30～15:30  
( 開場・受付：13:00～ )

【会 場】 青葉区役所 4階 402・3会議室

所在地：横浜市青葉区市ケ尾町31番地4

(地域振興課 TEL. 978-2292)

交 通：東急田園都市線「市が尾」駅下車 徒歩約8分

【参加費】 無 料

【定 員】 100名(当日、先着順)

【対 象】 横浜市内に在住・在勤・在学の方



\*手話通訳をご希望の方は、開催日3週間前(7/1)までに、当センターまでご連絡ください。

●申込方法：今回は、事前の申し込みは不要です。

当日、直接会場にお越しください。先着順です。

●問い合わせ先：「消費生活教室」担当

TEL. 845-5640 FAX. 845-7720

共催：横浜市消費生活総合センター・青葉区役所 協力：青葉区消費生活推進員  
横浜市消費生活総合センターホームページアドレス <http://www.yokohama-consumer.or.jp>  
青葉区役所ホームページ <http://www.city.yokohama.lg.jp/aoba/>

第3回

2016

YOKOHAMA  
MARATHON  
2017

横浜マラソン  
チャレンジ枠対象事業

# 青葉区民 マラソン大会

開催日

2016年 11月27日(日)

会場：青葉スポーツセンターほか 種目：10km

申込期間

RUNTES

(インターネット・携帯サイトエントリー)

一次募集

※申込方法は裏面をご覧ください。

7月29日(金)午前0:00～8月8日(月)

(青葉区在住・  
在勤・在学の方)

二次募集

8月18日(木)午前0:00～8月28日(日)

※一次募集で定員に達した場合は二次募集は行いません。

コース図

※横浜環状北西線工事により、コースが一部変更となる可能性があります。詳細については大会ホームページをご覧ください。(随時更新予定)



大会ホームページはこちら ▶▶▶

青葉区民マラソン

検索

■主催：青葉ふるさと協議会 青葉区民マラソン運営委員会  
■協力・協賛：青葉区スポーツ推進委員連絡協議会、青葉区青少年指導員連絡協議会、青葉区体育協会、青葉交通安全協会、青葉警察署、青葉消防署、日本体育大学、昭和大学緑が丘病院、青葉自動車学校、青葉スポーツセンター、大塚製薬株式会社、首都高速道路株式会社神奈川建設局、宮地・MMB・高田JV、JFEエンジニアリング株式会社、株式会社鴻池組、東京体育用品株式会社、横浜農業協同組合中里支店、道路局横浜環状北西線建設課、青葉公会堂、青葉台フォーラム、株式会社明治  
■特別協賛：東京急行電鉄株式会社

■特別協賛



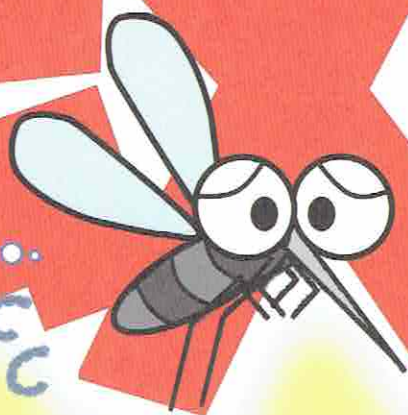
東急電鉄

**FAX.045-978-2413**

か

蚊

住みにくく  
なったなあ



を

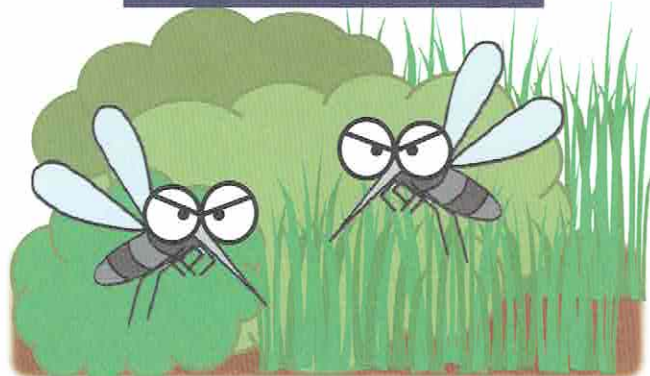
ふ 増 や さ な い

蚊の幼虫の発生源



屋外に水がたまる入れ物やゴミを  
置いたままにしない

蚊の成虫のひそみ場所



せん定や草むしりをして風通しを  
よくする